

Salt Fiber

Geschoss- und Wohnungsnummerierung

Geschossdefinition

Erdgeschoss:

Geschoss, in dem sich der Haupteingang mit der Hausnummer befindet, respektive die Briefkästen und/oder Wohnungsklingeln.

Befindet sich der Haupteingang zwischen zwei Wohngeschossen mit gleicher Anzahl Treppenstufen oder mehr Stufen abwärts als aufwärts, gilt folgende Regel:

- Untere Etage = Untergeschoss
- Obere Etage = Erdgeschoss

Geschossnummer

Fortlaufende aufsteigende Nummerierung (00-89). Einstelligen Geschossummern wird eine Null vorangestellt.

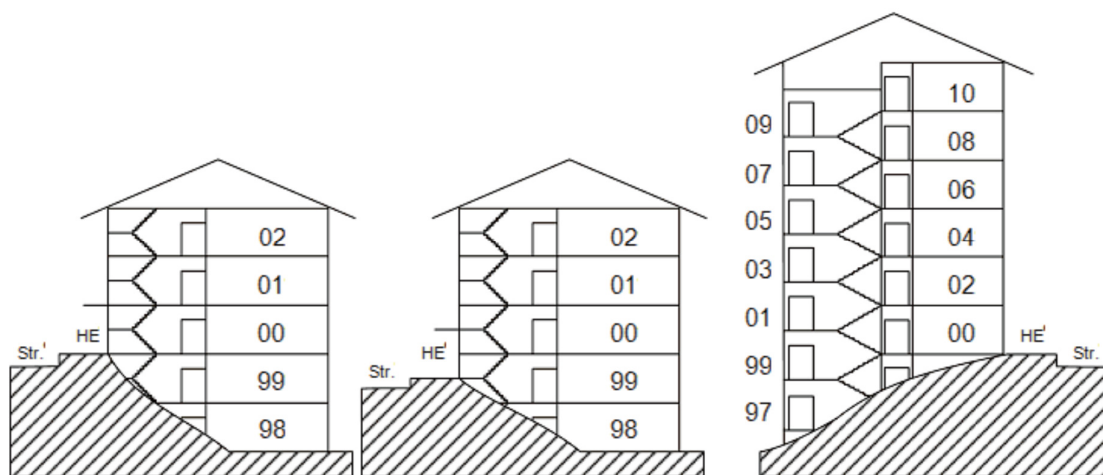
Beispiel:

- Erdgeschoss = 00

Um im Untergeschoss keine negativen Zahlen zu verwenden, wird absteigend nummeriert (99-90).

Beispiele:

- erstes Untergeschoss = 99
- Zweites Untergeschoss = 98
usw.



Legende:

Str.: Strasse

HE: Hauseingang

Wohnungsnummer

Zweistellige Nummerierung (01-99). Einstelligen Wohnungsnummern wird eine Null vorangestellt.

Die Wohnungen werden vom Eingang aus im Uhrzeigersinn nummeriert.

Zu beachten: Die von Ihrer Hausverwaltung zugeteilte Wohnungsnummer entspricht unter Umständen nicht den vorgenannten Zuteilungskriterien. Für den Glasfaseranschluss ist ausschliesslich die oben beschriebene Nummerierung massgebend.

Bitte beziehen Sie sich zur Ermittlung Ihrer Wohnungsnummer auf die folgenden Beispiele:

