

## First simple steps

### Deutsch

Für weitere Informationen oder falls Sie Hilfe benötigen, wenden Sie sich an [fibers.alt@ch-support](mailto:fibers.alt@ch-support)

### English

The english version can be found on the backside.

### Installation

- Installieren Sie die Fiber Box nur an einem trockenen, belüfteten und von direkter Sonnenstrahlung geschützten Ort. Die Raumtemperatur muss zwischen 0°C und 40°C liegen.
- Eine Benützung aussenhalb von Wohngebäuden ist nicht erlaubt.
- Für eine optimale WiFi-Verbindung positionieren Sie die Fiber Box horizontal (siehe Nr. 1). Vermeiden Sie Hindernisse sowie die Verwendung von anderen elektronischen Geräten innerhalb eines Radius von 50 cm.
- Um Verletzungsgefahr durch einen elektrischen Schlag zu vermeiden, öffnen Sie auf keinen Fall die Fiber Box. Bei Problemen kontaktieren Sie bitte den Salt-Kundendienst.
- Bei Gewitter sollte genügend Abstand zur Fiber Box gehalten werden.
- Halten Sie Staub fern und reinigen Sie die Fiber Box regelmäßig mit einem angefeuchteten Tuch.

### Drahtlos

- Die Fiber Box erfüllt alle relevanten europäischen Normen im Bereich Strahlung und elektromagnetische Verträglichkeit.
- Zwischen der Fiber Box und anderen elektronischen Geräten muss ein Mindestabstand von 30 cm eingehalten werden. Dieser Abstand gilt auch für alle Orte, an denen sich Menschen dauerhaft aufhalten. Das Vorhandensein von weiteren kabellosen elektronischen Geräten in unmittelbarer Nähe kann zu Störungen führen.
- Das Gerät ist nur für den Innengebrauch geeignet, wenn es im Frequenzbereich 5150 bis 5350 MHz betrieben wird.
- Maximaler Sendeleistung:
  - WiFi 2400-2483.5 MHz: 20 dBm
  - 5150-5350 MHz: 23 dBm
  - 5470-5725 MHz: 30 dBm
  - DECT 1800-1900 MHz: 24 dBm

### Umwelt

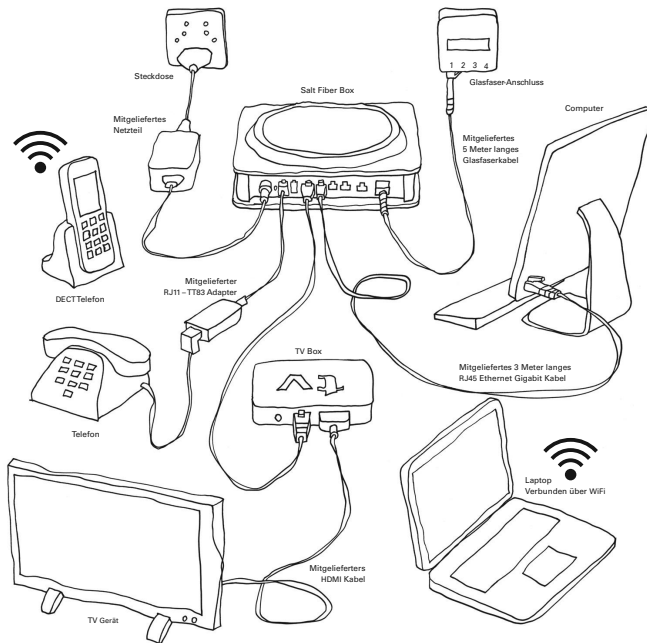
- Die Fiber Box darf auf keinen Fall im gewöhnlichen Haushaltsabfall entsorgt werden, sondern muss direkt an Salt zurückgeschickt werden.
- Zwischen sich anschliessend um deren Wiederaufbereitung oder eventuelles Recycling.
- Die Fiber Box erfüllt die folgenden Anforderungen und Massnahmen: Ecodesign 2009/125/EC, (EC) 278/2009, (EC) 1275/2008 und (EU) 801/2013.

### Konformität

- Die Fiber Box Saltbox 1 A 1.0 ist CE-zertifiziert. Der Hersteller Accosym bestätigt, dass die WiFi und DECT Komponenten den Normen und Anforderungen der EU-Direktive 2014/53/EU entsprechen.
- Eine Konformitätserklärung kann unter folgender Adresse heruntergeladen werden: <http://fibers.alt.ch/box>



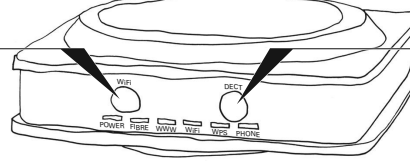
## Plug & Play: In weniger als 5 Minuten am Ziel!



## Funktionen der Knöpfe, LED-Leuchten und Anschlüsse

Kurz drücken (2 Sekunden):  
WiFi ein/aus

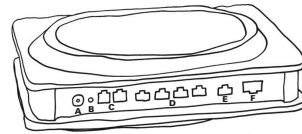
Lang drücken (5 Sekunden):  
WPS Modus aktivieren



Kurz drücken (2 Sekunden):  
DECT Telefon ausdrehen

Lang drücken (5 Sekunden):  
DECT Telefon koppeln

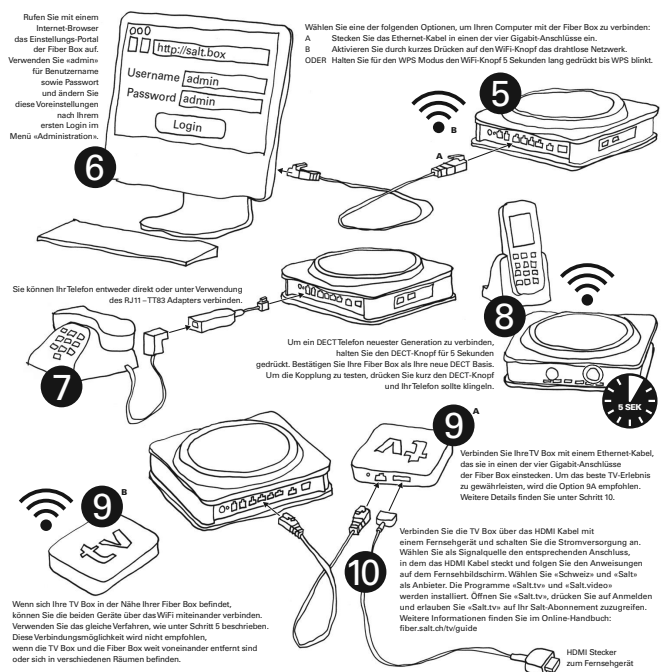
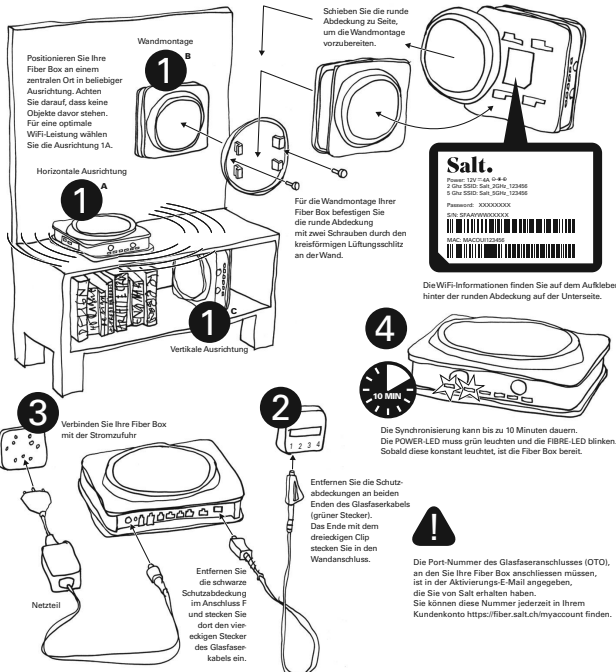
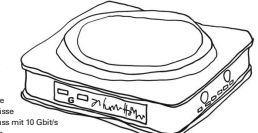
POWER	Grün	An	Stromzufuhr an, normaler Betrieb	Rot	Blinkt	Software-Update in Bearbeitung
	Grün	Aus	Gerät ausgeschaltet oder keine Stromzufuhr	Rot	Anklingt	Verlust der optischen Verbindung
FIBRE	Grün	An	Optische Verbindung hergestellt	Rot	Anklingt	Verlust der optischen Verbindung Glasfaseranmeldung nicht zugelassen
	Grün	Aus	Synchronisierung läuft Keine Verbindung zum optischen Glasfasernetz			
WWW	Grün	An	IP Adresse zugewiesen, Verbindung möglich			
	Grün	Aus	Keine Internetverbindung			
WiFi	Grün	An	WiFi aktiviert			
	Grün	Aus	WiFi inaktiv			
WPS	Grün	An	WPS aktiviert			
	Grün	Aus	WPS inaktiv			
PHONE	Grün	An	VoIP-Telefonie aktiv			
	Grün	Blinkt	Anruf im Gang			
	Grün	Aus	VoIP-Telefonie nicht verfügbar			
	Blaue	An	DECT aktiviert			
	Blaue	Aus	DECT inaktiv			
	Blaue	Blinkt	DECT-Paging / Pairing-Modus / Software-Update			



Beschreibung der Anschlüsse:

- A Stromzufuhr
- B Resetknopf
- C 2 Telefonanschlüsse
- D 4 Ethernet-Anschlüsse
- E 1 Ethernet-Anschluss mit 10 Gbit/s
- F Glasfaseranschluss
- G 2 USB 3.0 Anschlüsse

Für den Fall dass Sie die Fiber Box an Salt zurückgeben müssen, bewahren Sie bitte die Verpackung auf. Diese Anleitung wurde 2018 von Alfredo Häberli handgezeichnet und Sie sind herzlich dazu eingeladen diese auszumalen.



## First simple steps

### English

For further details, please refer to fiber.salt.ch/support

### Deutsch

Die deutsche Version finden Sie auf der Rückseite.

### Installation

- Install in a dry, unconfined and ventilated place, at temperatures from 0°C to 40°C and protect from sunlight.
- It is strictly forbidden to use the Fiber Box outdoors.
- Optimal WiFi connection is ensured in a horizontal position (i.e. no. 1) without any obstacles in a 50 cm radius. In particular, avoid using any other electronic devices in the proximity of the Fiber Box, do not cover it with any other devices, e.g. a TV box.
- Do not disassemble the Fiber Box to avoid any risk of electric shock. In the event of problems, please contact Salt's support.
- Keep away from the Fiber Box in the event of a thunderstorm.
- Protect it from dust and clean regularly with a slightly moistened soft cloth.

### Wireless

- The Fiber Box complies with European standards governing radiation and wave exposure.
  - The Fiber Box should be positioned at a minimum distance of 30 cm from any other electronic device or human being. The proximity of other wireless devices may cause interferences.
  - The device is restricted to indoor use only when operating in 5150 to 5350 MHz frequency range.
- Maximum transmission power:
- WiFi  
2400-2483.5 MHz: 20 dBm  
5150-5350 MHz: 23 dBm  
5470-5725 MHz: 30 dBm
  - DECT  
1800-1900 MHz: 24 dBm

### Environment

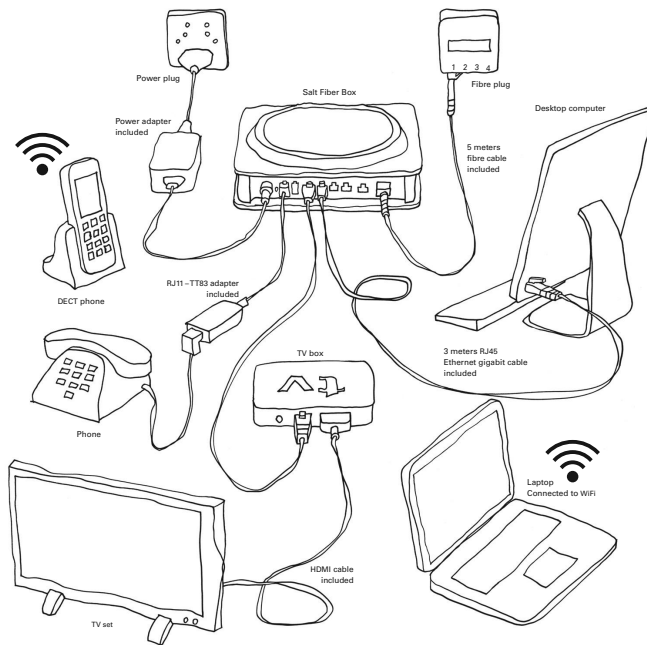
- The Fiber Box should never be disposed of together with domestic waste but returned directly to Salt for repackaging or recycling.
- The Fiber Box meets Ecodesign requirements 2009/125/EC and measures (EC) No 278/2009, (EC) No 1275/2008 and (EU) No 801/2013.

### Conformity

- The Fiber Box, Saltbox 1 A 1.0, is CE-certified. Arcadyan, the manufacturer, certifies that the WiFi and DECT components comply with the standards and requirements of EU Directive 2014/53/EU.
- The Fiber Box declaration of conformity was published on <http://fiber.salt.ch/box>



### Plug & Play: It takes less than 5 minutes!



### Functionality of the buttons, LED lights and ports



Indicator	Color	State	Meaning
POWER	Green	On	Power on, normal operation
POWER	Green	Off	Power off or no power
FIBRE	Green	On	Authorized fibre network access
FIBRE	Green	Flashing	On-going registration for fibre access
FIBRE	Green	Off	No access to the fibre network or registration failed
WWW	Green	On	Received one IP address from the Internet
WWW	Green	Off	No link to Internet
WIFI	Green	On	WiFi is enabled
WIFI	Green	Off	WiFi is disabled
WPS	Green	On	WPS is activated
WPS	Green	Off	WPS is not activated
WPS	Green	Flashing	WPS pairing possible
PHONE	Green	On	VoIP service available
PHONE	Green	Flashing	VoIP call on-going
PHONE	Green	Off	VoIP service not available
PHONE	Blue	On	DECT is enabled
PHONE	Blue	Off	DECT is disabled
PHONE	Blue	Flashing	DECT paging / registering / firmware upgrade

